

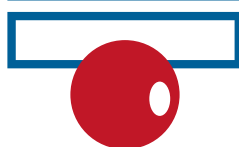
A photograph of a business meeting in a bright office. Two people are seated at a desk, looking at financial documents. One person is pointing at a chart with a pen. The desk is cluttered with a calculator, a notebook, and glasses. The background shows a window with blinds and some office equipment.

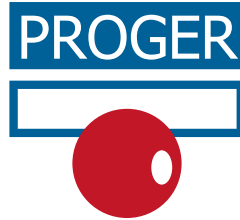
SPESOMETRO 2017

Guida al download del nuovo applicativo Proger
per la gestione dello Spesometro

VERSIONE 1.1.46

PROGER





ACCEDI E SCARICA L'AGGIORNAMENTO

Con le tue credenziali, accedi all'area **Download** di MondoProger.

Clicca sulla freccia verde a destra, in corrispondenza della riga relativa al tool **SPESOMETRO 2017**

Area Download

Categoria: Tutte

Cliente: Tutti

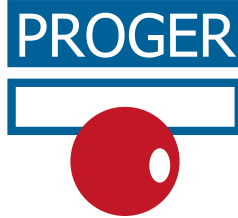
Tipologia: Tutte

Agente: Tutti

33 Documenti presenti - Pagina 1 di 2

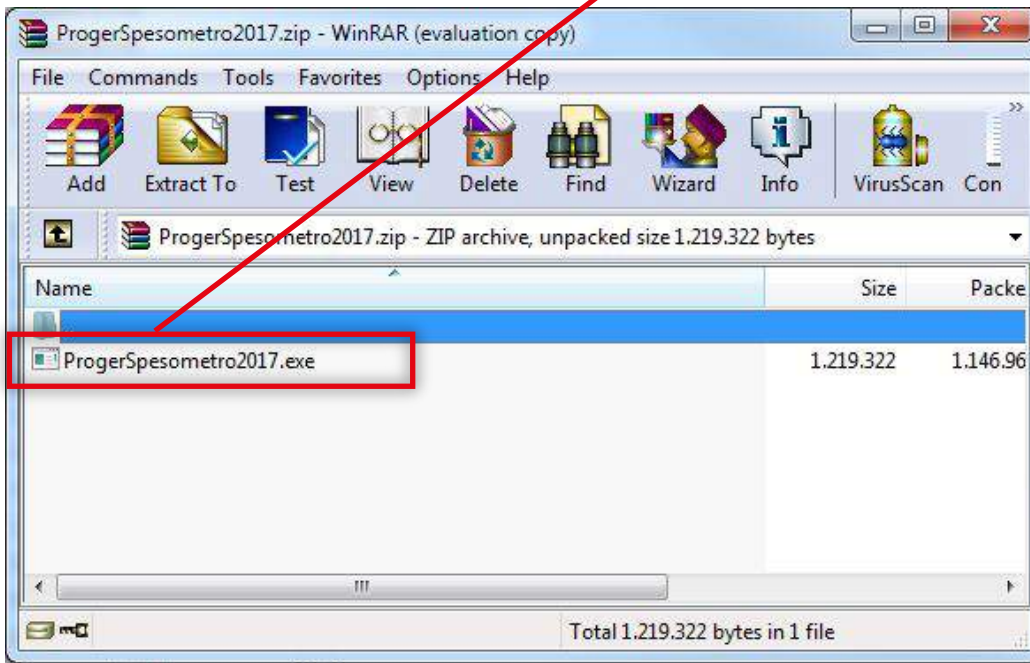
* SPESOMETRO 2017 *	SPESOMETRO 2017	13/09/2017 -
*LIQUIDAZIONE IVA TELEMATICA *	PATCH LIQUIDAZIONE IVA TELEMATICA REGIME IVA MENSILE MESI AGGREGATI	31/05/2017 -
*LIQUIDAZIONE IVA TELEMATICA *	PATCH LIQUIDAZIONE IVA TELEMATICA La patch è necessaria solo se la versione è precedente alla 3.1.213.233.70 SP10, altrimenti la funzione è già presente nel sistema.	02/05/2017 -
* SPESOMETRO 2016 *	PATCH SPESOMETRO 2016	27/03/2017 -
* FATTURAZIONE PA *	Patch Fatturazione Pubblica Amministrazione	10/01/2017 -

Salva il file .zip seguendo le indicazioni del tuo browser.

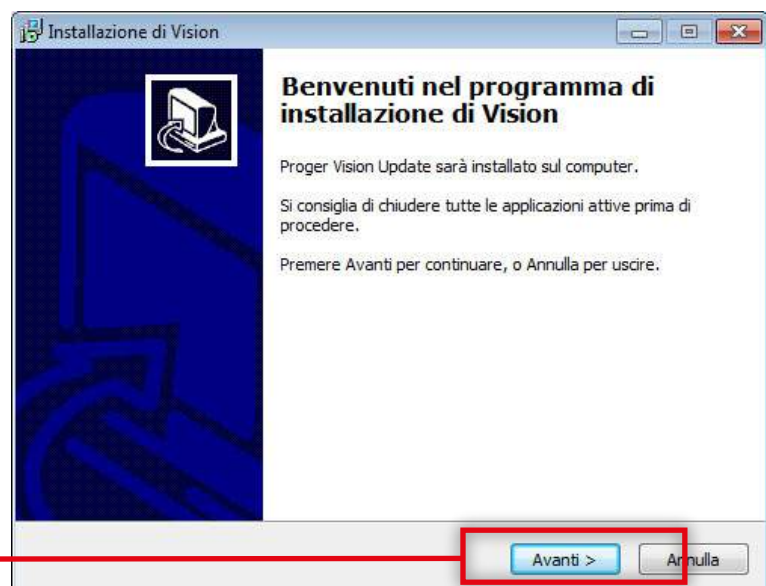


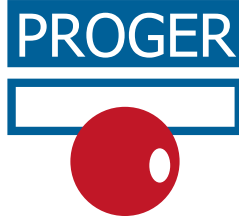
ESEGUI L'AGGIORNAMENTO

Apri il file .zip e fai doppio click sul file **ProgerSpesometro2017.exe** per avviare la procedura di installazione.

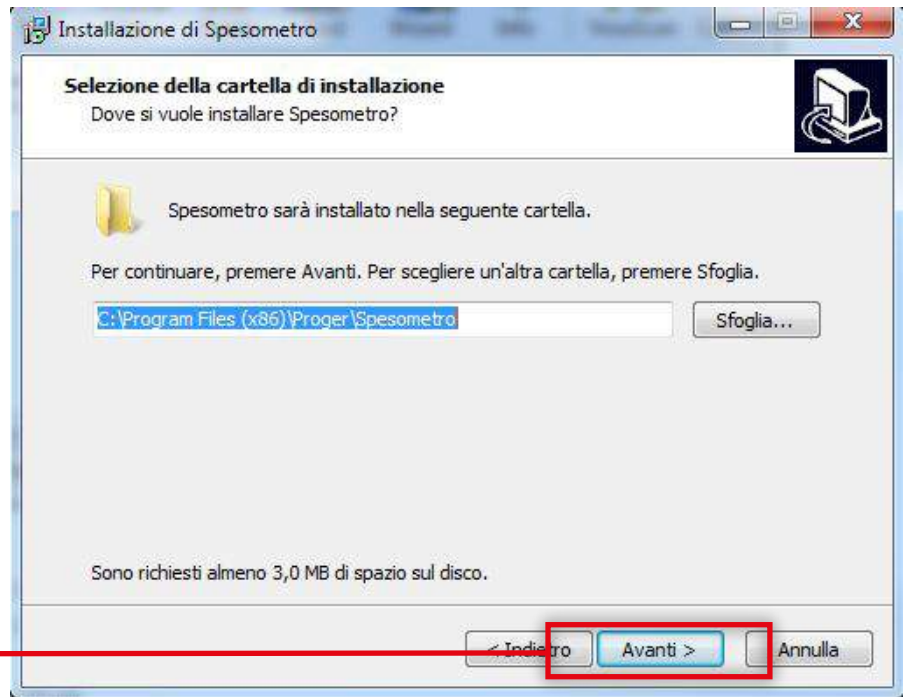


All'apertura della finestra di Benvenuto, fai click su **Avanti**

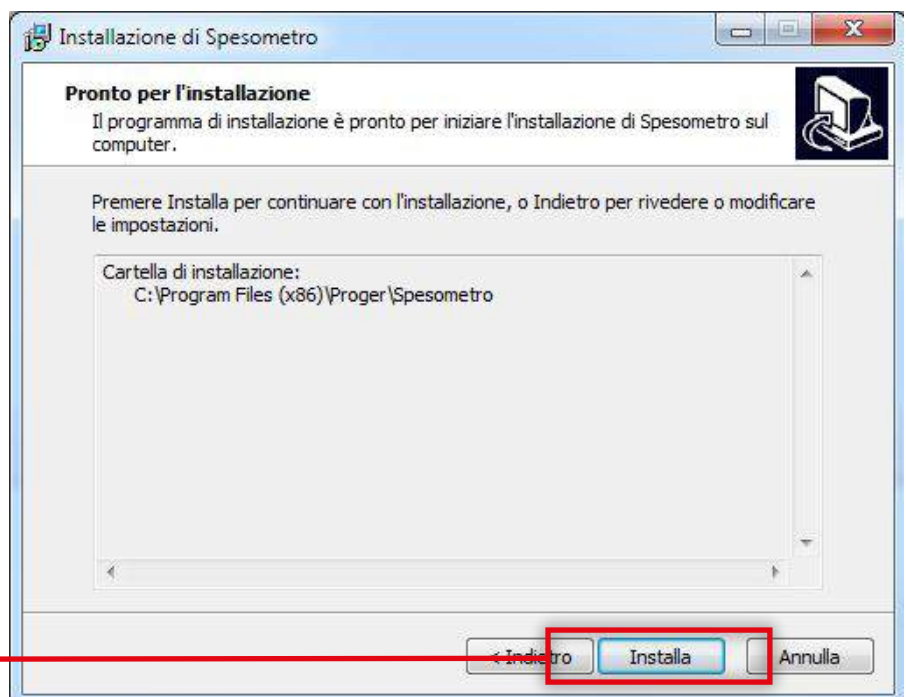


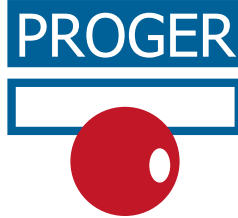


Click su **Avanti**



Lancia il programma cliccando su **Installa**





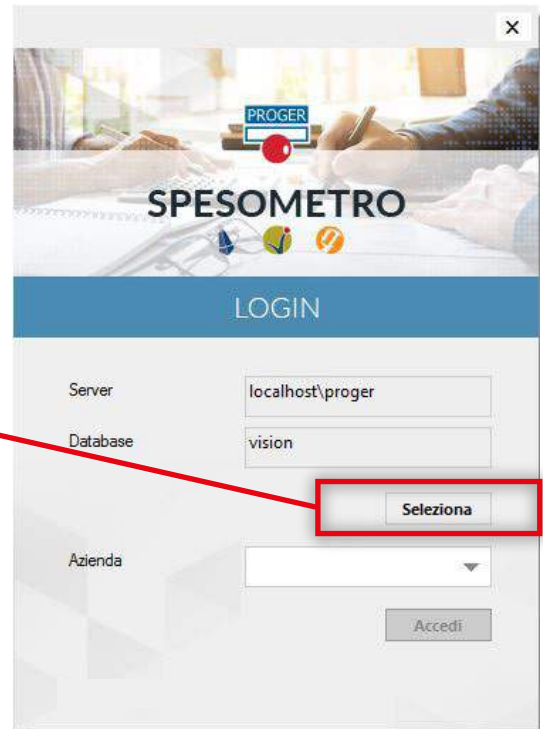
Dopo aver installato il programma, cliccare sull'icona per lanciarlo:



I dati di accesso, Server e Database, sono già precompilati, ma possono essere sovrascritti nel caso in cui esista un ulteriore percorso da raggiungere, oppure diversi database Aziende dove elaborare lo Spesometro.

Cliccare sul pulsante **Seleziona**.

In caso di **unica azienda** presente nel database, allora verrà effettuato **automaticamente** l'accesso alla pressione del tasto **Seleziona**. Se invece vengono identificate più aziende presenti nel database, è necessario scegliere l'azienda e poi cliccare il pulsante **Accedi**.



Una volta avviato il software si presenterà come nell'immagine seguente:

Clicca su **Help** per visualizzare la guida su come generare lo Spesometro.